

Nährdinen und Nährds

Workshop: Stickmaschine

Jiska Classen

1. Juni 2013



- 1 Inkscape
- 2 Maschinensticken/-nähen
- 3 Materialien
- 4 Funktionsweise der Stickmaschine
- 5 Motiverstellung

- 1 Inkscape
- 2 Maschinensticken/-nähen
- 3 Materialien
- 4 Funktionsweise der Stickmaschine
- 5 Motiverstellung

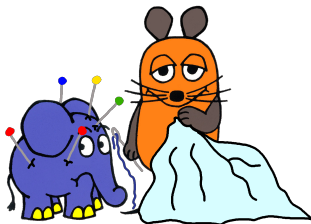
Inkscape - Nachschub

- Bitmap in Vektorgrafik umwandeln: "Path → Trace Bitmap"
- dicke Linien in Flächen umwandeln: "Path → Stroke to Path"
- Objekte nach Farbe sortieren via Suche
- Objekte mit gleichmäßigem Abstand platzieren

- 1 Inkscape
- 2 Maschinensticken/-nähen**
- 3 Materialien
- 4 Funktionsweise der Stickmaschine
- 5 Motiverstellung

Maschinensticken/-nähen

- mit der Hand
 - eine Nadel
 - ein Faden
 - Nadelrichtung wechselt oben und unten
- mit der Maschine
 - eine Nadel
 - Nadelrichtung immer von oben
 - Lösung: Ober- und Unterfaden



<http://www.youtube.com/watch?v=JQOmL0n4NHI>

- 1 Inkscape
- 2 Maschinensticken/-nähen
- 3 Materialien**
- 4 Funktionsweise der Stickmaschine
- 5 Motiverstellung

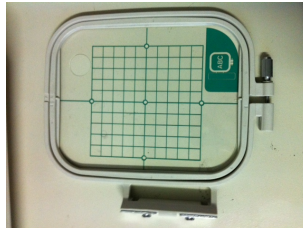
Fäden

- Oberfaden (glänzend)
- Unterfaden (matt, weiß oder schwarz)



Besticken: "Geheimzutaten"

- Stickvlies für dünne Stoffe (abreißbar, nicht wasserlöslich)
- Stoffe für Flächen, werden mit wasserlöslichem Textilkleber fixiert
- Kreide und Schablone zum Markieren
- vormarkiertes Item vor dem Sticken mal anprobieren :)



Stickvlies eingespannt



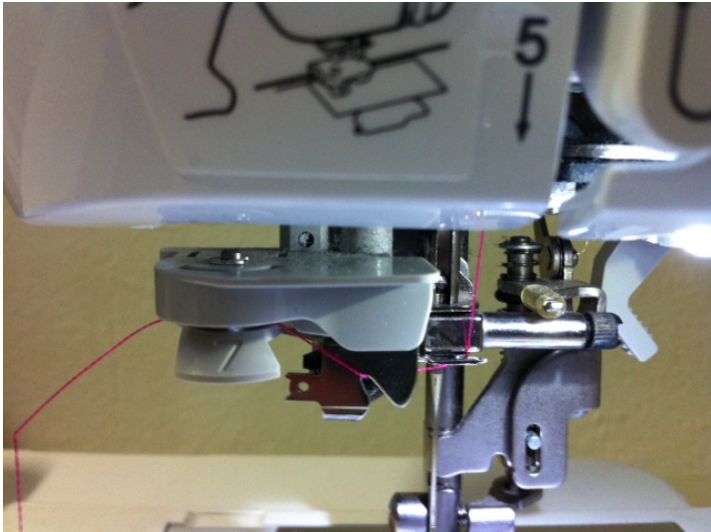
Stecknadeln helfen dabei, Stickvlies und Stoff in den Rahmen einzuspannen.

- 1 Inkscape
- 2 Maschinensticken/-nähen
- 3 Materialien
- 4 Funktionsweise der Stickmaschine**
- 5 Motiverstellung

Oberfaden in die Maschine bekommen

- Oberfaden wird den Nummern entsprechend oben eingelegt, abgeschnitten und mit Hebel eingefädelt
- Oberfadenspannung
 - meist ist bei unserer Maschine "1"- "1.5" gut
 - bei Handtüchern besser Richtung "0"
 - je niedriger, desto schneller reißt der Faden oder Maschine frisst Stoff...
 - Oberfadenspannung muss angepasst werden, wenn viel Oberfaden mit auf die Rückseite kommt oder viel Unterfaden mit auf die Oberseite

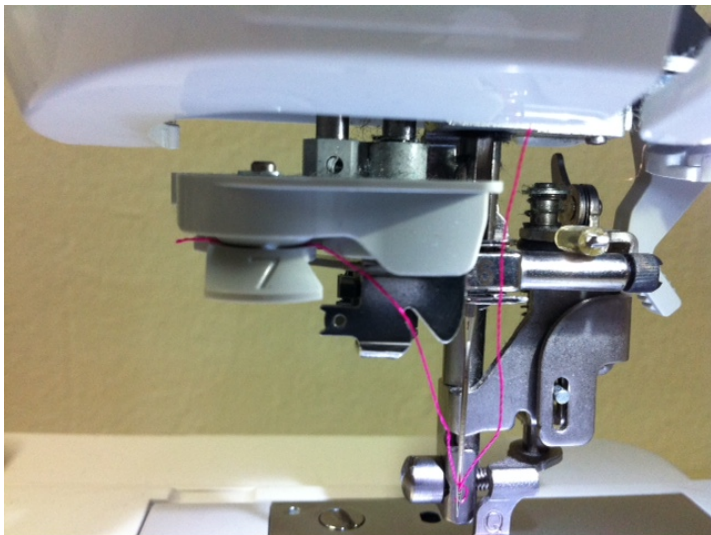
Oberfaden in die Maschine bekommen



Oberfaden in die Maschine bekommen



Oberfaden in die Maschine bekommen



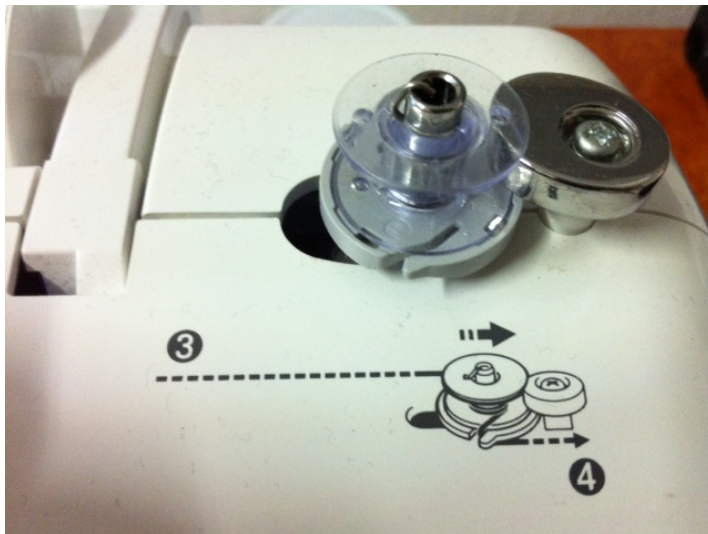
Unterfaden in die Maschine bekommen

- Unterfaden wird unten unter der Plastikabdeckung eingelegt
- Unterfaden nachfüllen
 - Faden den Nummern entsprechend einlegen
 - ein paar Runden wickeln...
 - rüberschieben
 - los via Knopf (ist jetzt gelb)

Unterfaden in die Maschine bekommen



Unterfaden in die Maschine bekommen



Unterfaden in die Maschine bekommen



Textil in die Maschine bekommen

- auf einer geraden Unterfläche arbeiten (z.B. Tisch)
- Schraube am Rand lösen
- Stoff rein
- Schraube leicht anziehen
- Stoff gleichmäßig spannen, Trommeltest
- Schraube fest anziehen. Stoff darf sich nicht aus Rahmen lösen bis alles fertig gestickt ist!
- Hebel an der Maschine nach oben
- Rahmen einspannen
- Hebel an der Maschine nach unten (-> grün)

Textil in die Maschine bekommen



Motiv in die Maschine bekommen

- verhält sich wie ein USB-Stick :)
- ggf. noch drehen oder verschieben (auf der Maschine)
- testen, ob das ganze noch im bestickbaren Bereich ist
- Hebel nach unten, Pfeil wird grün
- grünen Pfeil drücken :)

Kleine Fehler...

- kurz anhalten: grünen Pfeil drücken
- Faden gerissen? Merkt Maschine von selbst. Faden neu einspannen.
- (Unter-)Faden leer? Merkt die Maschine auch von selbst :)
- einzelne Stiche vor/zurück im Menü, insbesondere wenn ohne Faden weitergestickt wurde

Start/Stop



Faden gerissen



Stiche vor/zurück



...größere Fehler...

DER SCHEISS FADEN REISST DIE GANZE ZEIT!!!!11elf

- Unterfaden richtig herum?
- Fadenspannung?
- Faden fast leer und wickelt nicht mehr ordentlich ab?
- Glitzerfaden...
- unsauber aufgewickelter Unterfaden

...und ganz besonders große Fehler :(

OMNOMNOM ICH LIEBE DIESEN STOFF
OMNOMGRRNAAARZNOMNOM

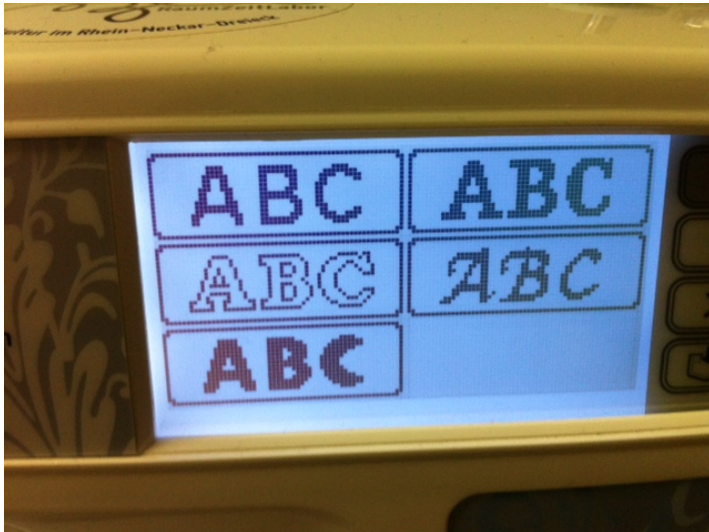
- vorsichtig die ganze Farbe oder das ganze Motiv aus dem Stoff herausholen
- ggf. erstmal überhaupt den Stoff aus der Maschine holen... und dabei den Rahmen dran lassen!
- über kleine Löcher kann man vorsichtig drübersticken, zwischendurch stoppen
- Fadenspannung anpassen
- Stoffspannung anpassen
- Stickvlies verwenden
- eine Farbe vor/zurück im Menü
- mehrfaches Übersticken möglich, z.B. bei falscher Farbe

- 1 Inkscape
- 2 Maschinensticken/-nähen
- 3 Materialien
- 4 Funktionsweise der Stickmaschine
- 5 Motiverstellung**

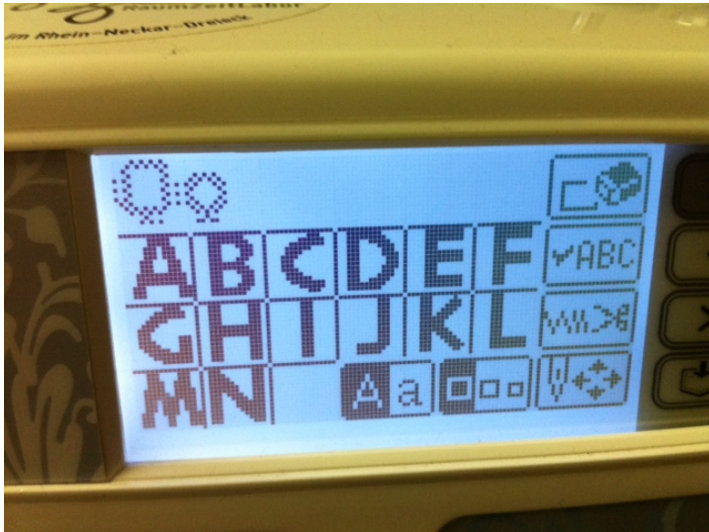
Direkt mit der Maschine

- Text-Eingabe
- ... aber es bleibt zum Glück nicht nur bei ASCII-Art <3

Schrift



Schrift



Software

- Grafik-Import
- selber Linien und Flächen zeichnen
- Stickfolge/Farben
- Stoffflächen
- "realistische" Vorschau

Tipps für den Grafik-Import

- Linien werden dünner gestickt als in der realistischen Vorschau
- zu dünne Linien werden vom Import ignoriert
- vor dem Import bereits Farbverläufe etc. löschen
- Bild erst nach Verwendung des Stickassistentens auf Stickfläche verkleinern
- ggf. händisch Stickfolge optimieren

Startmenü

