

RFM12

Wireless FSK Transceiver-Module



Who am I?

- Stefan Siegl <stesie@brokenpipe.de>
- zerties.org (aka Chaostreff Rothenburg o.d.T.)
- Taxbird (freie Elster-Client-Software)
- Ethersex Firmware (Etherrape mit IPv6, OpenVPN uvm.)
- SILC-Plugin für Kopete

Worum geht's?

- preisgünstig Funkmodule
- geringer Platzbedarf (guter Quadratzentimeter)
- minimale Außenbeschaltung (ein, zwei Widerstände)
- moderater Stromverbrauch
- Anbindung per SPI-Bus (+ Interrupt-Pin, evtl. verzichtbar)
- für verschiedene Frequenzbänder verfügbar (u.a. 433 MHz ISM-Band)
- bis 115200 baud Übertragungsrate

Reichweite!?

- mit Drahtstummel schon ganz gut
 - 115 kbaud innerhalb eines Rauments, ein paar Meter
 - 30 kbaud auch quer durch's Haus, im Freien auch zig Meter
- 50 Ohm-Ausgang
 - Antennenbau ziemlich straight forward
 - Standardkoax verwendbar
 - normale Stehwellenmessgeräte verwendbar

Selbstbauantenne am Heizungsraupe



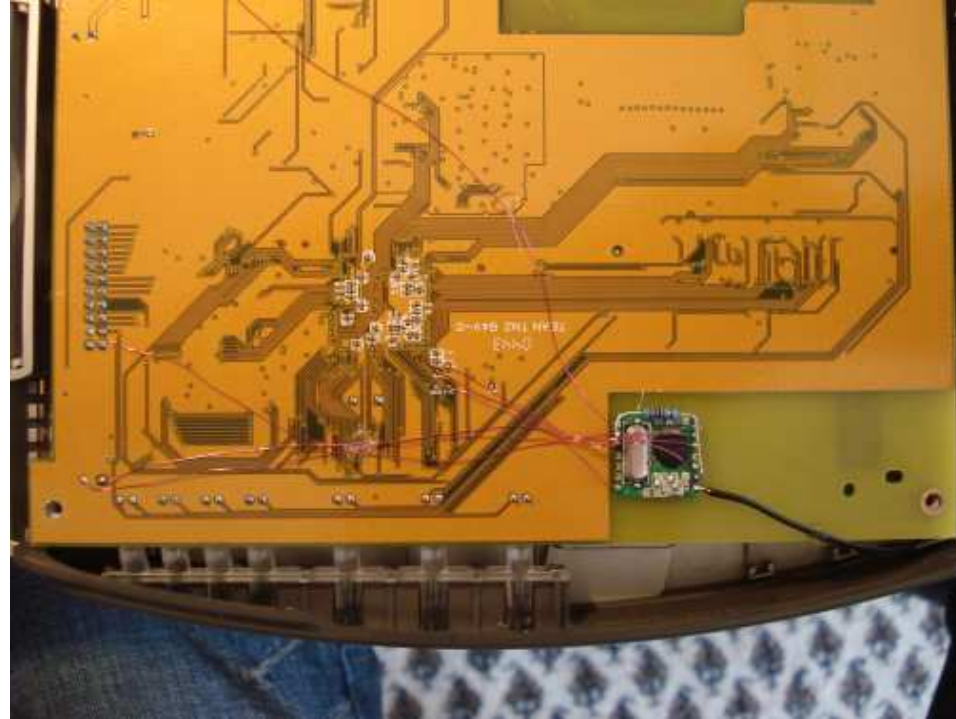
RFM12 am Ethersex

- erweiterte Etherrape-Firmware
- ATmega8 tut's auch



Access Point

- gehacktes Etherrape (Ethersex)
- oder z.B. ein Asus WL-500g (mit OpenWRT):



iPAQ rulezz

- Wie bau ich mit einem Compaq iPAQ für 10 Euro die perfekte Fernbedienung?

